



Leben, wie ich es will.

Bellevita

SENIORENRESIDENZ
BAD KREUZNACH

2-ZIMMER-APPARTEMENT

ca. 40 qm

MIT GEHOBENER AUSSTATTUNG | TYP A 88*

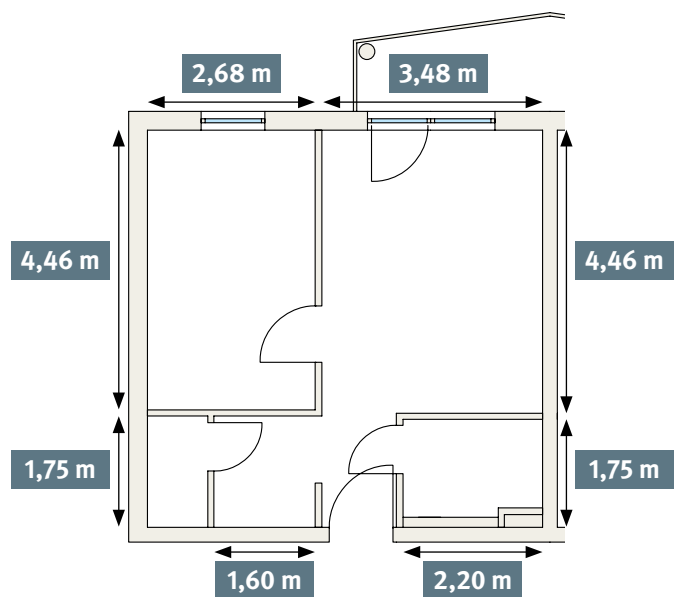
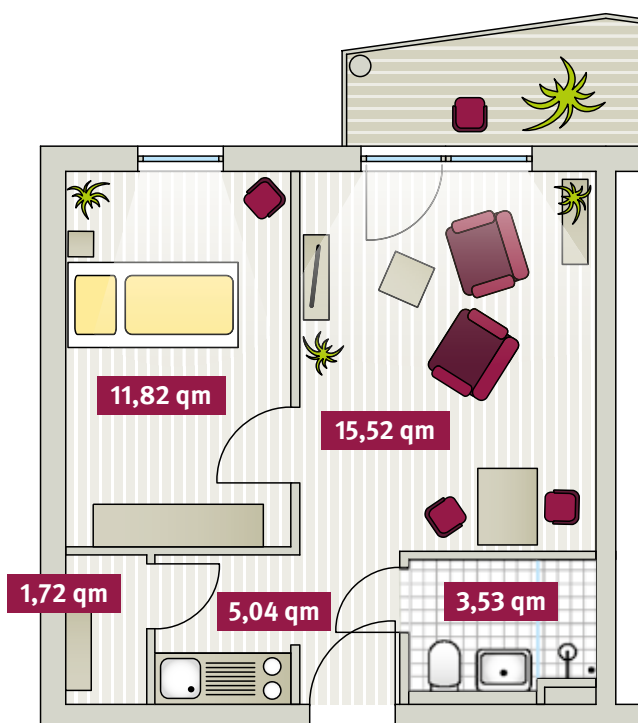
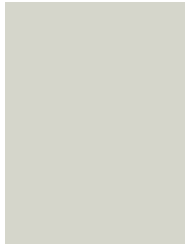
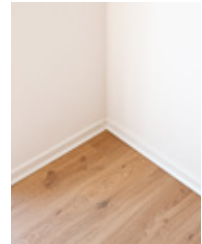
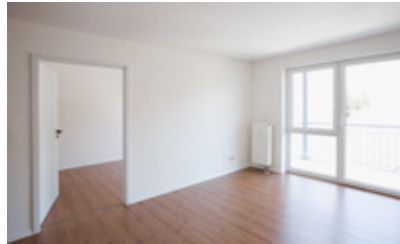
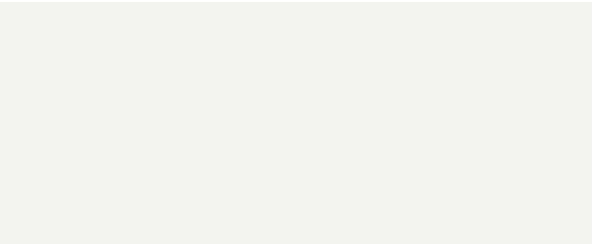
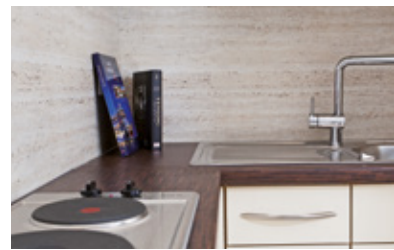
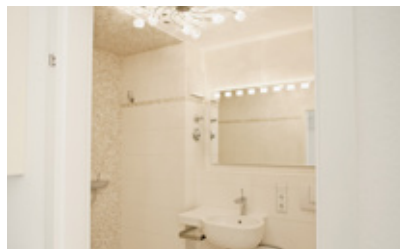
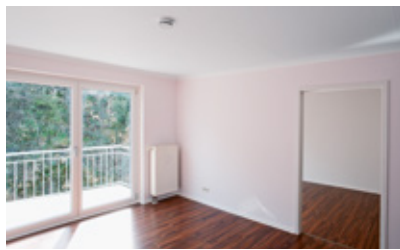
Die Bellevita Seniorenresidenz bietet Ihnen alle Möglichkeiten, in einem stilvollen und landschaftlich reizvollen Ambiente die Unabhängigkeit und Sicherheit von exklusivem betreuten Wohnen zu genießen – in großzügig geschnittenen, individuell gestalteten und lichtdurchfluteten Wohnungen. Auf Ihre persönlichen Bedürfnisse zugeschnittener Service und die schöne Lage nur 300 m entfernt vom Salinental, dem größten Freiluftinhalatorium Europas, vermitteln ein Gefühl von Urlaub.

AUSSTATTUNGSMERKMALE			OPTIONALE LEISTUNGEN & BESONDERHEITEN		
gehobene Ausstattung		✓	betreutes Wohnen		✓
seniorenrecht (z. B. spez. Badmöbel)		✓	Bordshop, Bibliothek, Restaurant und Ladenpassage mit Frisör, Kosmetikstudio, med. Fußpflege, Ergo- und Physiotherapie		✓
Einbauküche		✓	Gemeinschaftsräume zum geselligen Beisammensein		✓
Parkettboden, Laminat, Linoleum		✓	naturnaher Standort		✓
Balkon / Terrasse		✓	Internet und Kabelanschluss		opt.
Garten und Sonnenterrassen		✓	Einkaufsservice		opt.
24-Stunden-Hausnotruf		✓	Hausmeisterservice		opt.
Rezeptionsservice (zu festen Zeiten)		✓	Reinigungsservice		opt.
ambulanter Pflegeservice (bei Bedarf)		✓	Haustiere (auf Anfrage)		opt.
Personenaufzug		✓	Keller und Tiefgarage		opt.
Wasch- und Trockenraum		✓			
Bushaltestelle am Haus		✓			

Wohnfläche (ca.)	40,00 m ²
Kaltmiete ab	600,00 EUR (zzgl. NK)
Wohnungstyp	Etagenwohnung
Nebenkosten	140,00 EUR inkl. Heizkosten (Stand: 02/2023)
Zimmer / Badezimmer	2 / 1
Miete Kellerbox	25,00 EUR
Miete Stellplatz Tiefgarage	50,00 EUR
Kaution	3 Monatsmieten (Stand: 10/2018)

ab
600 €
KALTMIETE ZZGL. NK

*DIE MUSTERWOHNUNG TYP A 88 STEHT EXEMPLARISCH FÜR WEITERE AUSSTATTUNGSGLEICHE WOHNUNGEN.



Anmerkung: Zur Gesamtwohnfläche zählt ein prozentualer Anteil von Balkon bzw. Terrasse.

Objektzustand	vollständig renoviert
Baujahr	2000
Modernisierung	2011
Heizungsart	Zentralheizung
Befeuerungsart	Gas
Energieverbrauchskennwert	85,40 kWh/(m ² *a) Energieverbrauch für Warmwasser enthalten
	Aktueller Energiepass vorhanden

BELLEVITA SENIORENRESIDENZ
 SALINENSTRASSE 145-147, 55543 BAD KREUZNACH
 TEL. 0671 / 48 34 252, FAX 0671 / 48 34 255
 INFO@BELLEVITA-SENIORENRESIDENZ.DE
 WWW.BELLEVITA-SENIORENRESIDENZ.DE

Ihre Fragen beantwortet
INA ANGELA SCHMITT
 LEITUNG VERMIETUNG & VERWALTUNG

TEL. 0671 / 48 34 252