



Leben, wie ich es will.

Bellevita

SENIORENRESIDENZ  
BAD KREUZNACH

# 1-ZIMMER-APPARTEMENT

ca. 31 qm

## MIT GEHOBENER AUSSTATTUNG | TYP A 21\*

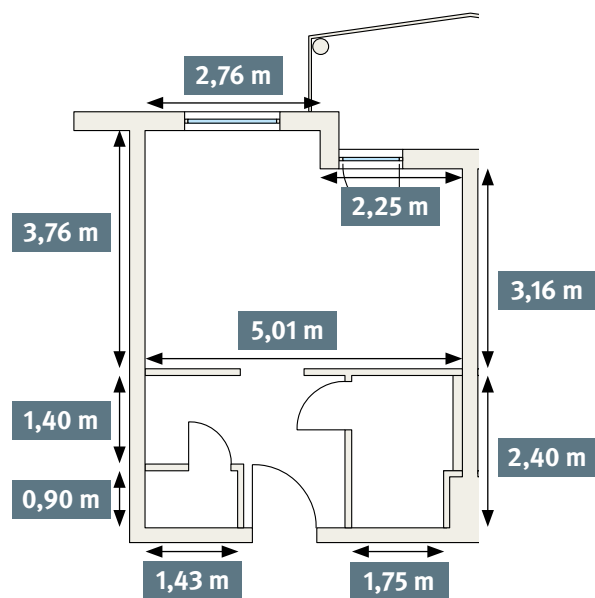
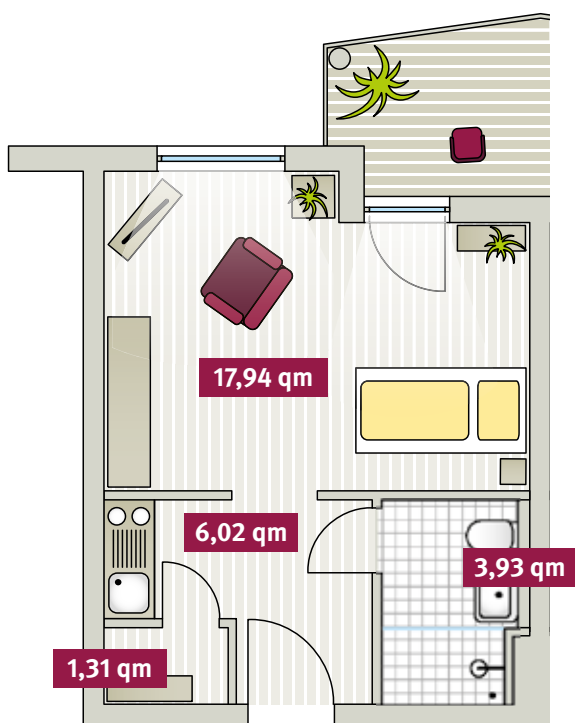
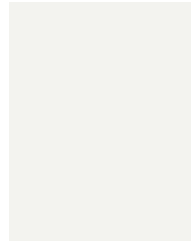
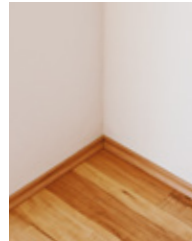
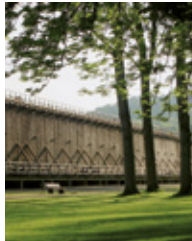
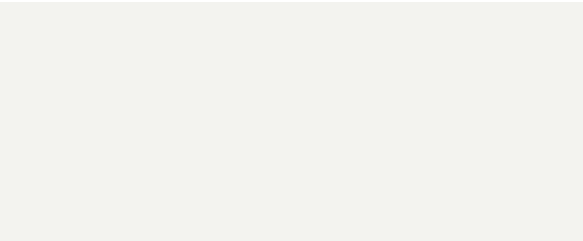
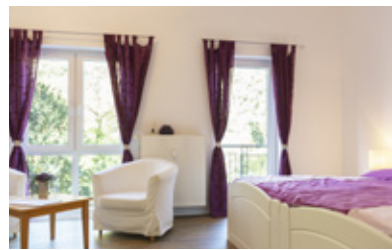
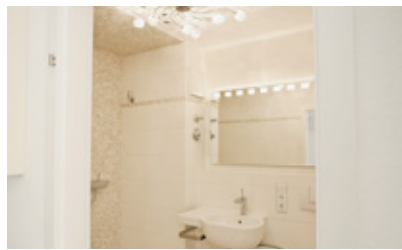
Die Bellevita Seniorenresidenz bietet Ihnen alle Möglichkeiten, in einem stilvollen und landschaftlich reizvollen Ambiente die Unabhängigkeit und Sicherheit von exklusivem betreuten Wohnen zu genießen – in großzügig geschnittenen, individuell gestalteten und lichtdurchfluteten Wohnungen. Auf Ihre persönlichen Bedürfnisse zugeschnittener Service und die schöne Lage nur 300 m entfernt vom Salinental, dem größten Freiluftinhalatorium Europas, vermitteln ein Gefühl von Urlaub.

AUSSTATTUNGSMERKMALE		OPTIONALE LEISTUNGEN & BESONDERHEITEN	
gehobene Ausstattung	✓	betreutes Wohnen	✓
seniorengerecht (z. B. spez. Badmöbel)	✓	Bordshop, Bibliothek, Restaurant und Ladenpassage mit Frisör, Kosmetikstudio, med. Fußpflege, Ergo- und Physiotherapie	✓
Einbauküche	✓	Gemeinschaftsräume zum geselligen Beisammensein	✓
Parkettboden, Laminat, Linoleum	✓	naturnaher Standort	✓
Balkon / Terrasse	✓	Internet und Kabelanschluss	opt.
Garten und Sonnenterrassen	✓	Einkaufsservice	opt.
24-Stunden-Hausnotruf	✓	Hausmeisterservice	opt.
Rezeptionsservice (zu festen Zeiten)	✓	Reinigungsservice	opt.
ambulanter Pflegeservice (bei Bedarf)	✓	Hauttiere (auf Anfrage)	opt.
Personenaufzug	✓	Keller und Tiefgarage	opt.
Wasch- und Trockenraum	✓		
Bushaltestelle am Haus	✓		

Wohnfläche (ca.)	31,00 qm
Kaltmiete ab	470,00 EUR (zzgl. NK)
Nebenkosten	130,00 EUR inkl. Heizkosten (Stand: 02/2023)
Wohnungstyp	Etagenwohnung
Zimmer / Badezimmer	1 / 1
Miete Kellerbox	25,00 EUR
Miete Stellplatz Tiefgarage	50,00 EUR
Kaution	3 Monatsmieten (Stand: 10/2018)

ab  
**470 €**  
KALTMIETE ZZGL. NK

\*DIE MUSTERWOHNUNG TYP A 21 STEHT EXEMPLARISCH FÜR WEITERE AUSSTATTUNGSGLEICHE WOHNUNGEN.



**Anmerkung:** Zur Gesamtwohnfläche zählt ein prozentualer Anteil von Balkon bzw. Terrasse.

Objektzustand **vollständig renoviert**

Baujahr **2000**

Modernisierung **2011**

Heizungsart **Zentralheizung**

Befeuerungsart **Gas**

Energieverbrauchskennwert **85,40 kWh/(m<sup>2</sup>\*a)**

Energieverbrauch für Warmwasser enthalten

**Aktueller Energiepass vorhanden**

**BELLEVITA SENIORENRESIDENZ**

SALINENSTRASSE 145-147, 55543 BAD KREUZNACH

TEL. 0671 / 48 34 252, FAX 0671 / 48 34 255

INFO@BELLEVITA-SENIORENRESIDENZ.DE

WWW.BELLEVITA-SENIORENRESIDENZ.DE

Ihre Fragen beantwortet

**INA ANGELA SCHMITT**

LEITUNG VERMIETUNG & VERWALTUNG

**TEL. 0671 / 48 34 252**