

  
**Bellevita**

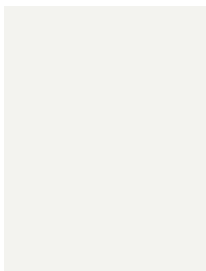
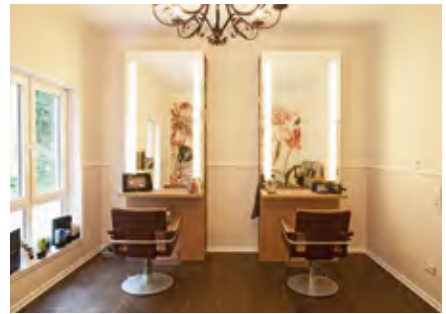
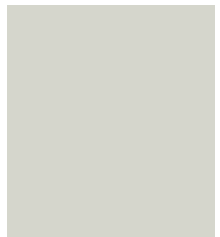
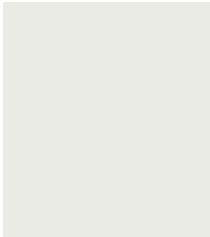
SENIORENRESIDENZ  
BAD KREUZNACH



**LEBEN**  
WIE ICH ES WILL

SICHERHEIT  
VERTRAUEN  
INDIVIDUALITÄT  
EMPATHIE  
WERTSCHÄTZUNG  
GESUNDHEIT  
WOHLBEFINDEN  
GANZHEITLICHKEIT

# LEBEN WIE ICH ES WILL.





*Leben, wie ich es will.*

**SCHÖNER LEBEN.** Morgens sanftes Yoga auf dem Sonnendeck, während eine leicht salzige Brise über die Planken weht. Mittags einen köstlichen Salat mit frischem Grün vom Markt genießen, bei dem man schmeckt, mit wie viel Liebe er zubereitet worden ist. Abends mit anregenden Gesprächen in netter Runde oder bei spannender Lektüre den Tag ausklingen lassen, um sich mit einem Lächeln auf den Lippen schon wieder auf den nächsten Tag zu freuen. Das klingt nach Urlaub? Ist es auch. Und das Wunderbare daran ist, dass Sie diesen Urlaub in unserer Residenz Tag für Tag mit allen Sinnen genießen können.

**WEIL ICH ES MIR VERDIENT HABE.** Im Bellevita können Sie Ihre Wünsche wahr werden lassen. Bereits vom ersten Moment an überzeugt das Haus mit Individualität und Charme: Ganz im Stil eines Kreuzfahrtschiffs gehalten, erwarten Sie hier Ihr Sonnendeck, Ihre Crew und tagtäglich Lebensfreude. Das Bellevita bietet Ihnen alle Möglichkeiten, unabhängig und nach Ihrem persönlichen Rhythmus zu leben. Sie geben die Richtung vor: wie Ihre eigenen vier Wände gestaltet sind, wann Sie sich den nächsten Besuch beim Friseur gönnen oder mit welchen Menüs wir Sie verwöhnen dürfen. Ob Sie Ihren Tag mit ausgedehnten Spaziergängen, Einkaufen, Besuchen im Theater oder mit guten Freunden bei einer köstlichen Tasse Kaffee verbringen.

**EIN GUTES GEFÜHL.** Das Bellevita und seine Umgebung bieten Ihnen beste Voraussetzungen, Ihr Leben gesund, aktiv, komfortabel und selbstbestimmt zu gestalten. Und sollte doch einmal der Fall der Fälle eintreten, ist unser ausgewählter, ambulanter Pflegeservice jederzeit für Sie da. Er engagiert sich nach den neusten pflegewissenschaftlichen Erkenntnissen, kompetent, einfühlsam und verantwortungsbewusst für Ihr Wohlbefinden. Denn hier stehen Sie im Mittelpunkt.

#### **VISION**

**STANDORT**

**ARCHITEKTUR**

**WOHNUNGEN**

**SERVICE**

#### **UNSER VERSTÄNDNIS VON BETREUTEM WOHNEN**

Betreutes Wohnen im Bellevita bedeutet, so umfassend wie möglich selbstbestimmt zu wohnen und gleichzeitig von den Vorteilen eines erfahrenen Service- und Pflegeteams in einem modernen, senioren-gerechten Haus profitieren zu können. Das unterscheidet unser Angebot vom „Wohnen mit Service“, bei dem nur einfache Dienstleistungen inklusive sind.

GESELLIGKEIT

ERHOLUNG

GEBORGENHEIT

AKTIVSEIN

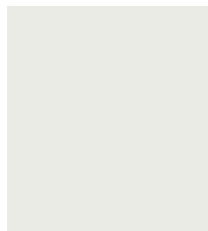
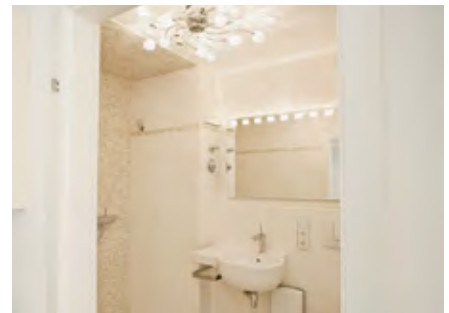
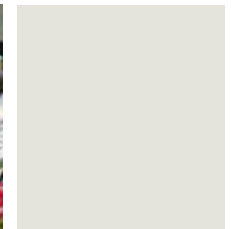
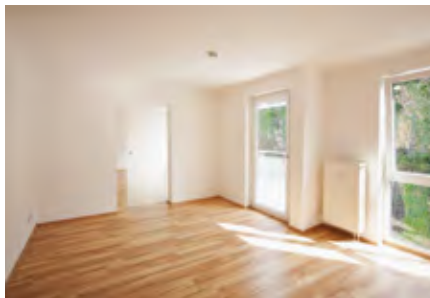
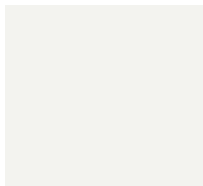
UNABHÄNGIGKEIT

GENUSS

FREIHEIT

LEBENSFREUDE

# URLAUB ZUHAUSE.



# Bellevita

*Leben, wie ich es will.*

**BAD KREUZNACH TUT GUT.** Vom Haus aus eröffnet sich Ihnen ein imposanter Ausblick auf die grünen Hänge des Nahetals und die traditionsreiche Kurstadt Bad Kreuznach, das kulturelle und wirtschaftliche Herz der Region mit seinen rund 50.000 Einwohnern.

Auf dem Badewörth, inmitten des idyllischen Kurviertels, eröffnen sich all denjenigen, die ihrer Gesundheit und ihrem Wohlbefinden etwas Gutes tun möchten, zahlreiche Möglichkeiten: Verwöhnen pur mit den verschiedensten Wellnessangeboten oder bei einer entspannenden Lichtmeditation im Haus des Gastes, Erholung und Ruhe oder aber vielfältige sportliche Aktivitäten.

Auf Sie warten Finnische Sauna und orientalische Hamam-Massage im BÄDERHAUS, einer der schönsten Saunalandschaften Deutschlands, Aqua-Fit-Kurse in den crucenia thermen, Kneipp'sche Wassertretanlage und Solezerstäuber unter freiem Himmel, reizvolle Rad- und Wanderwege, Nordic-Walking-Parcours, Radonstollen, die crucenia Totes-Meer-Salzgrotten und vieles mehr: In Bad Kreuznach stärken Sie Körper und Seele.

Die Stadt liegt in einer der sonnenreichsten Gegenden Deutschlands, hat aber auch ein besonderes Mikroklima zu bieten: im Salinental, dem größten Freiluftinhalatorium Europas mit seinen kilometerlangen Gradierwerken. Die weitläufige Parklandschaft liegt nur wenige Schritte von der Bellevita Seniorenresidenz entfernt und verbindet auf wunderschöne Weise die Kurstädte Bad Kreuznach und Bad Münster am Stein-Ebernburg, die mittlerweile zusammengehören. Wo früher Salz gewonnen wurde, können die Gäste der Residenz heute befreit durchatmen.

VISION

STANDORT

ARCHITEKTUR

WOHNUNGEN

SERVICE



KOMFORT  
LEBENSQUALITÄT  
FREIRAUM  
SONNENSEITE  
ZUHAUSE  
UNTERHALTUNG  
INSPIRATION  
ENTFALTEN

# GENUSS FÜR **ALLE SINNE.**



# Bellevita

*Leben, wie ich es will.*

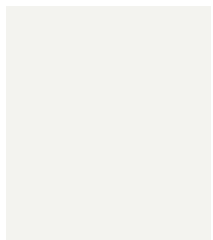
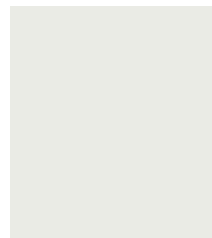
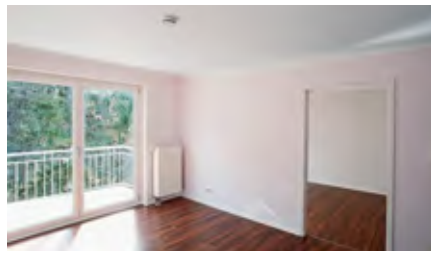
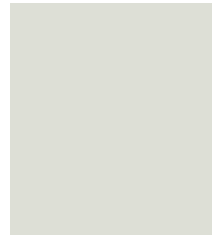
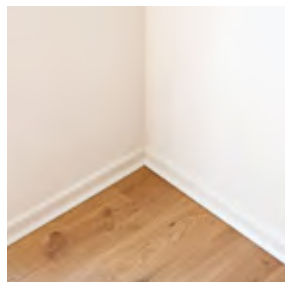
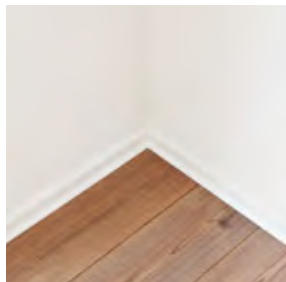
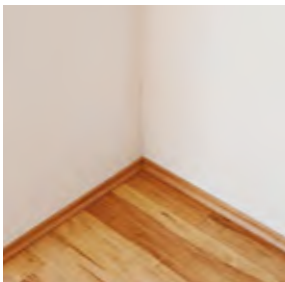
**ENDLICH ANGEKOMMEN.** Um den eigenen Anspruch auf den ersten Blick erlebbar zu machen, ist die Bellevita Seniorenresidenz in Gestaltung und Einrichtung puristisch, aber elegant im Stil eines Kreuzfahrtschiffs gehalten, z. B. mit Bullaugen als Fenster, Decks statt Etagen etc. Die Farbgestaltung des Außenbereichs ist in einladend warmen Farbtönen gehalten, um auf den ersten Blick die Philosophie des Hauses deutlich zu machen. Lebensqualität, Erholung, Herzlichkeit und das Gefühl, willkommen zu sein – das sind die Eindrücke, die das Haus vermittelt.

VISION  
STANDORT  
**ARCHITEKTUR**  
WOHNUNGEN  
SERVICE



WOHNKULTUR  
TRÄUMEN  
RUHE  
AMBIENTE  
ERLEBEN  
KÖRPER UND GEIST  
SERVICE  
EINFÜHLSAM

# GENAU MEIN STIL.





**ICH IM MITTELPUNKT.** In der Bellevita Seniorenresidenz bietet sich Ihnen jeden Tag die Möglichkeit, Ihren Alltag so angenehm wie möglich zu gestalten. Den Rahmen hierfür schaffen die Wohnungen der Seniorenresidenz: Sie sind hochwertig ausgestattet und bieten Ihnen optimal konzipierte Einbauküchen und Bäder, die beispielsweise über bodengleiche Duschen verfügen. Auch Telefon-, Kabel- und Internetanschluss sind selbstverständlich möglich.

Insgesamt gibt es 13 Varianten im Zuschnitt der Wohnungen, dazu hinsichtlich Böden, Tapeten etc. individuelle Wahlmöglichkeiten – so ist für jeden Geschmack und Wunsch die passende Wohnung dabei. Und weil uns wichtig ist, dass Sie sich rundum wohlfühlen, bieten wir ein Probewohnen an.

Die Lage der Seniorenresidenz verspricht darüber hinaus gleich mehrere Vorteile: Einerseits ist sie ausgesprochen naturnah – bis zum Salinental oder dem Stadtwald sind es nur wenige Gehminuten. Und direkt vor dem Haus liegt die Roseninsel mit ihrer reichen Baum- und Blütenpracht, unmittelbar an die Nahe geschmiegt. Andererseits ist das Stadtzentrum dank der vor dem Haus gelegenen Bushaltestelle ebenfalls in wenigen Minuten erreichbar. Dort finden Sie alles für den täglichen Bedarf und mehr, ob Einkaufsgelegenheit, Behörden, Bahnhof, Kino oder Stadtbibliothek und mit Fachärzten, Augenzentrum, Kliniken und kurärztlichem Rheumazentrum alles, was eine Kurstadt darüber hinaus ausmacht.

VISION  
STANDORT  
ARCHITEKTUR  
**WOHNUNGEN**  
SERVICE



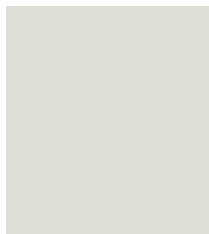
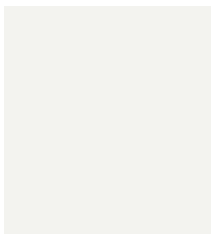
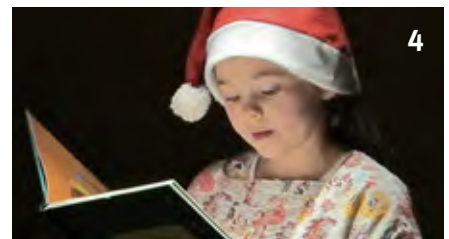
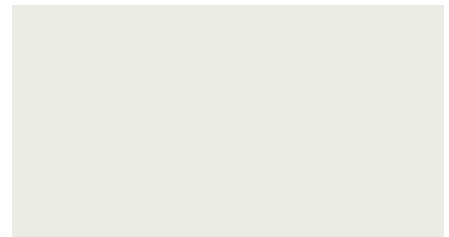
## UNSERE BELLEVITA-SERVICEPAUSCHALE

- 24-STUNDEN-HAUSNOTRUF
- HAUSARZTVISITE
- VERSORGUNG IM KRANKHEITSFALL
- BESORGUNG VON MEDIKAMENTEN
- ERSTE HILFE
- AUSKUNFT & BERATUNG
- VERMITTLUNG VON DIENSTLEISTUNGEN
- REZEPTIONSSERVICE
- 1 X IM JAHR FENSTER- & UNTERHALTSREINIGUNG
- BEREITSTELLEN VON GEMEINSCHAFTSRÄUMEN
- ANGEBOTE ZUR FREIZEIT-GESTALTUNG & FÖRDERUNG DER GESUNDHEIT

monatlich  
**159,00 €** \*

\* AB 01.10.2022, inkl. MwSt.

# LEBEN IM BELLEVITA.



- 1 Bellevita-Speisesaal
- 2 Fitness- & Massageraum
- 3 Fußpflege- & Kosmetikstudio
- 4 Vorleseabend am Nikolaustag
- 5 gute Stimmung beim Oktoberfest



*Leben, wie ich es will.*

**DIE FREIHEIT, ICH SELBST ZU SEIN.** Die Bellevita Seniorenresidenz verfolgt mit ihrem Konzept einen ganzheitlichen Ansatz. Größtmögliche Selbstständigkeit und die Gelegenheit, jeden Tag aufs Neue nach eigenem Rhythmus und eigenen Vorlieben zu gestalten, sind die Kernpunkte des Bellevita-Selbstverständnisses.

Vor diesem Hintergrund wird die Philosophie der Seniorenresidenz, „Leben wie ich es will“, durch ein vielfältiges Angebot an Dienstleistungen ergänzt. Zentraler Bestandteil dessen sind der Bellevita-Service und der ausgewählte, ambulante Pflegedienst, deren Team sich im Fall der Fälle kompetent und respektvoll um das Wohlbefinden, die Bedürfnisse und Wünsche der Bellevita-Bewohnerinnen und -Bewohner kümmert.

Zu diesem Angebot zählen aber auch beispielsweise zahlreiche Gesellschaftsräume wie die Lounge, zwei Sonnendecks, der Brunnen-Garten hinter dem Haus sowie die Bibliothek und das Restaurant. Sie bieten Raum für Geselligkeit und Austausch. Zusätzliche Kooperationen mit Unternehmen aus der Stadt bzw. der Region ergänzen das Leistungsspektrum weiter, unter anderem durch einen ins Haus integrierten Bordshop, der Artikel und Lebensmittel für den täglichen Bedarf bereithält. Für Schönheit, Wellness und Gesundheit stehen Frisör, Fußpflege und Maniküre, Liefer- und Beratungsservice einer Apotheke, Physiotherapeut und Ergotherapeut, Hörgeräteakustiker, Augenoptiker, Sanitätshaus und Mediziner aus verschiedenen Fachgebieten als Partner zur Verfügung.

Rechtsanwälte, Steuerberater und Notare kümmern sich um die Fragen zu Recht, Vorsorge, Finanzen etc. Das kulturelle Angebot wird durch die Zusammenarbeit mit Vereinen und Institutionen wie der Gesundheit und Tourismus für Bad Kreuznach GmbH erweitert, Taxiunternehmen bieten Sonderkonditionen an usw.

VISION  
STANDORT  
ARCHITEKTUR  
WOHNUNGEN  
SERVICE



Bellevita

*Leben, wie ich es will.*

**BELLEVITA SENIORENRESIDENZ**

SALINENSTRASSE 145-147, 55543 BAD KREUZNACH

TEL. 0671 / 48 34 252, FAX 0671 / 48 34 255

INFO@BELLEVITA-SENIORENRESIDENZ.DE

[www.bellevita-seniorenresidenz.de](http://www.bellevita-seniorenresidenz.de)